

КАДАСТРОВЫЙ ПАСПОРТ
помещения

Лист № 1, всего листов 2

Дата 27 октября 2010

Кадастровый номер ---

Инвентарный номер (ранее присвоенный учетный номер) 50:401:386:010013550:0001:2010

1. Описание объекта недвижимого имущества

1.1. Кадастровый номер здания (сооружения), в котором расположено помещение ---

1.2. Этаж (этажи), на котором расположено помещение 1 (Подземный этаж)

1.3. Общая площадь помещения 216,9 кв.м.

1.4. Адрес (местоположение):

Субъект Российской Федерации	Новосибирская обл.	
Район	---	
Муниципальное образование	тип	городской округ
	наименование	город Новосибирск
Населенный пункт	тип	город
	наименование	Новосибирск
Улица (проспект, переулок и т.д.)	тип	улица
	наименование	Серебренниковская
Номер дома	23	
Номер корпуса	---	
Номер строения	---	
Литера	---	
Номер помещения (квартиры)	---	
Иное описание местоположения	---	

1.5. Назначение помещения нежилое
(жилое, нежилое)

1.6. Вид жилого помещения в многоквартирном доме ---
(комната, квартира)

1.7. Кадастровый номер квартиры, в которой расположена комната ---

1.8. Номер помещения на поэтажном плане 5, 19, 20

1.9. Предыдущие кадастровые (условные) номера объекта недвижимого имущества: ---

1.10. Примечание: Сведения об ограничениях (обременениях) зарегистрированных на 1 января 1999 г.: отсутствуют. Паспорт составлен по состоянию на 06/10/2010

1.11. Новосибирский филиал ФГУП «Ростехинвентаризация - Федеральное БТИ»

Свидетельство об аккредитации от 27.10.2007 № 000406

(наименование органа или организации)

Начальник отдела



(подпись)

С. А. Кузнецов

(инициалы, фамилия)





Здание-памятник истории и культуры

ФЕДЕРАЛЬНОЕ ГОСУДАРСТВЕННОЕ УНИТАРНОЕ ПРЕДПРИЯТИЕ, ОСНОВАННОЕ НА ПРАВЕ ХОЗЯЙСТВЕННОГО ВЕДЕНИЯ
«РОССИЙСКИЙ ГОСУДАРСТВЕННЫЙ ЦЕНТР ИНВЕНТАРИЗАЦИИ
И УЧЕТА ОБЪЕКТОВ НЕДВИЖИМОСТИ - ФЕДЕРАЛЬНОЕ БЮРО ТЕХНИЧЕСКОЙ ИНВЕНТАРИЗАЦИИ»

**НОВОСИБИРСКИЙ ФИЛИАЛ
ФГУП «РОСТЕХИНВЕНТАРИЗАЦИЯ - ФЕДЕРАЛЬНОЕ БТИ»**

630099 г. Новосибирск, 99 ул. Трудовая, 3 тел.(факс) 222-44-88 e-mail: bti@mail.nsk.ru, http://r54.rosinv.ru

ТЕХНИЧЕСКИЙ ПАСПОРТ

На _____ *помещение*
(вид объекта учета)

_____ *Нежилое помещение*
(наименование объекта учета)

Адрес (местоположение) объекта учета:

Субъект Российской Федерации	Новосибирская обл.	
Район	--	
Муниципальное образование	тип	городской округ
	наименование	город Новосибирск
Населенный пункт	тип	город
	наименование	Новосибирск
Улица (проспект, переулок и т.д.)	тип	улица
	наименование	Серебренниковская
Номер дома	23	
Номер корпуса	--	
Номер строения	--	
Литера	--	
Номер помещения (квартиры)	--	
Иное описание местоположения		

Инвентарный номер объекта	50:401:386:010013550:0001:20124
Кадастровый номер объекта	

Паспорт составлен по состоянию на « 6 » октября 2010 г.



М.П. _____ Начальник отдела _____ (подпись)

/ Рыбалко Т.Т. /
(инициалы, фамилия)

1. Общие сведения о здании:

Название Многоквартирный дом
 Год постройки 1934
 Процент физического износа здания 49%
 Число этажей надземной части здания 6 (в том числе цокольный этаж), 7
 Число этажей подземной части здания 0, 1

Характеристика конструктивных элементов:

Фундамент	Стены	Перекрытия	Кровля
лент.	кирп.	плиты	лист

Наличие благоустройства здания:

Водопровод		Канализация		Отопление		Горячее водоснабжение		Газоснабжение		Электроснабжение	Напольные электроплиты	Мусоропроводы	Лифты	
центральный	автономный	центральная	автономная	Центральное водяное	Автономное водяное	центральное	автономное	центральное	автономное				пассажирские	грузопассажирские
+		+		+		+		+		+			+	

(при наличии соответствующего благоустройства ставить знак «+»)

2. Сведения о помещении:

Назначение помещения нежилое (жилое / нежилое)

Этаж (этажи), на котором расположено помещение подвал

Площадь помещения:

нежилого помещения	жилого помещения	
общая площадь, м ²	общая площадь, м ²	в том числе жилая, м ²
216,9		

3. Приложения:

№ п/п	Наименование	Кол-во листов	Примечание
1	План помещения, экспликация к плану помещения	1	

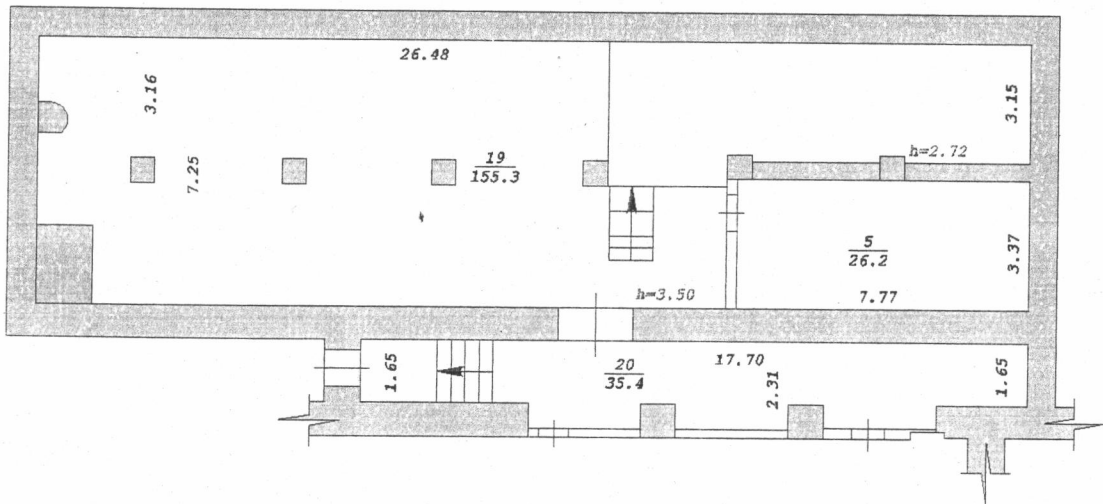
Особые отметки:

Дата	Исполнил	Проверил
21/10/2010	Белокурова Е.В.	Королев А.В.

ПЛАН ПОМЕЩЕНИЯ

М 1: 200

Здание-памятник истории и культуры



ЭКСПЛИКАЦИЯ

к плану помещения

литер по плану	Этаж	Номер по плану	Назначение частей помещения	Формула подсчета площади по внутреннему обмеру	Площадь помещений, м ²		Высота помещений по внутреннему обмеру, м
					Прочее		
2		3	4	5	6	7	
ПОДВАЛ		5	Кладовая		26,2		3,5
		19	Углярка		155,3		
		20	Котельная		35,4		
		Итого:			216,9		

Грунтостроительный